

ESTRUCTURA METÁLICA ATORNILLADA

– NAVE LOGÍSTICA INDITEX – ZARAGOZA

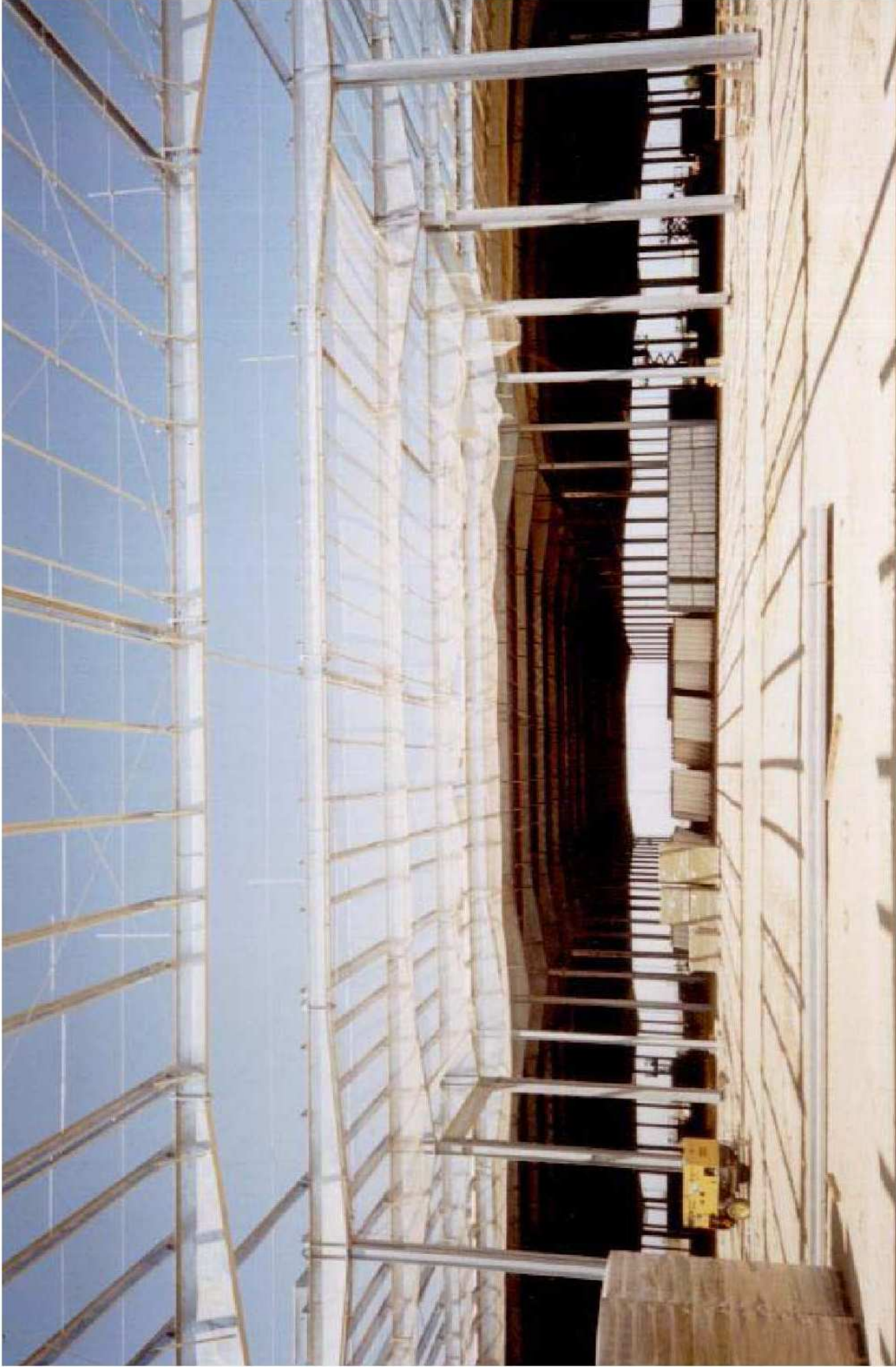
- ⊙ MONTAJE DE ESTRUCTURA METÁLICA ATORNILLADA DE 116.400 M²
DE NAVE

– AMPLIACIÓN NAVE STRADIVARIUS (GRUPO INDITEX) SALLENT – BARCELONA

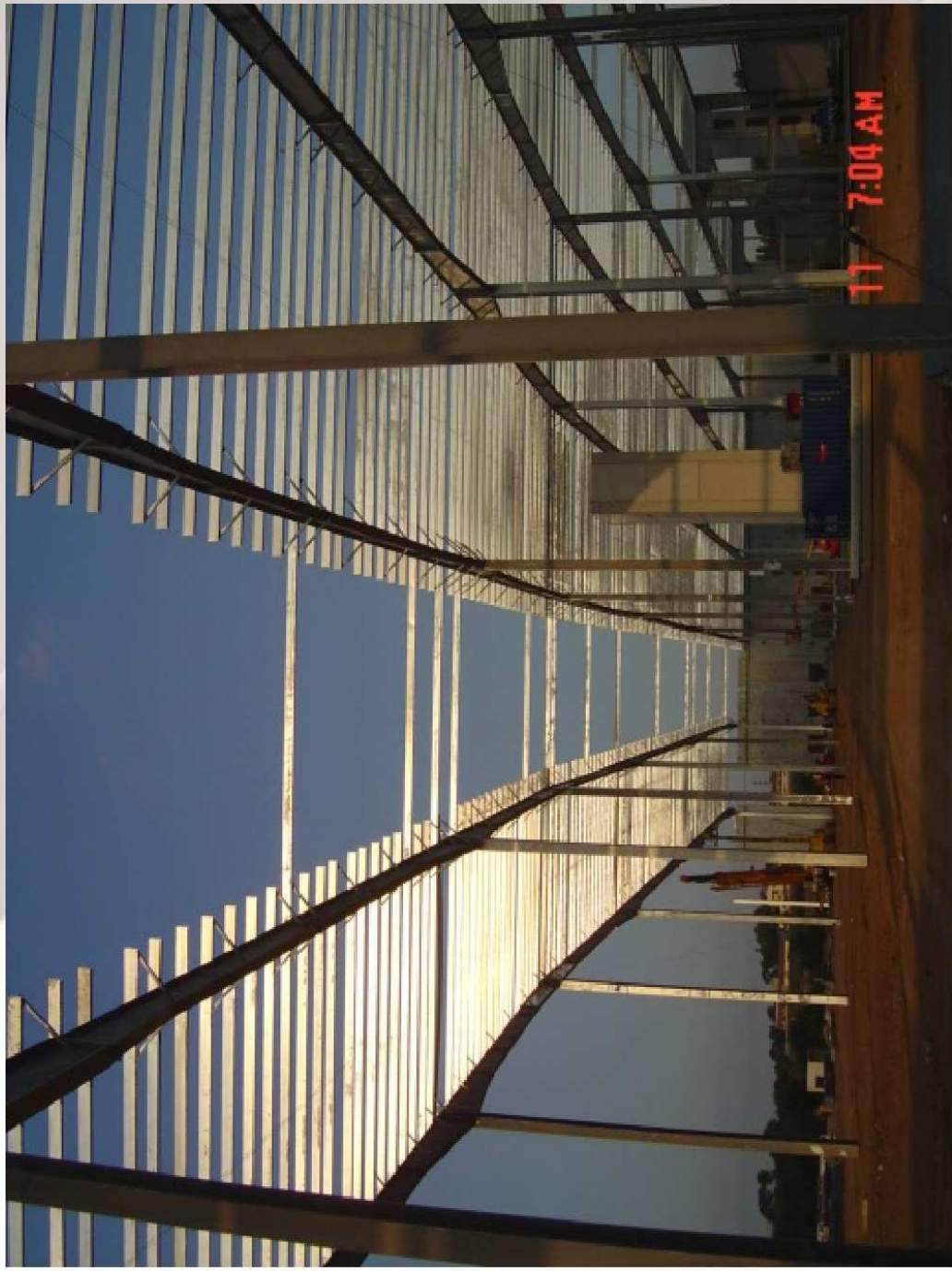
- ⊙ MONTAJE DE ESTRUCTURA METÁLICA ATORNILLADA DE 25.000 M²
DE NAVE



**MONTAJE DE ESTRUCTURA METÁLICA NA VE DE INDITEX - ZARAGOZA
(HÍASA)**



**MONTAJE DE ESTRUCTURA METÁLICA NAVE DE INDITEX - ZARAGOZA
(HIASA)**



**MONTAJE DE ESTRUCTURA METÁLICA NAVE STRADIVARIUS
(GRUPO INDITEX) EN SALLENT (BARCELONA) 25.000 m²**